

MONTHLY MEMBERSHIP PROGRESS REPORT

OMRÅDE SWEDEN

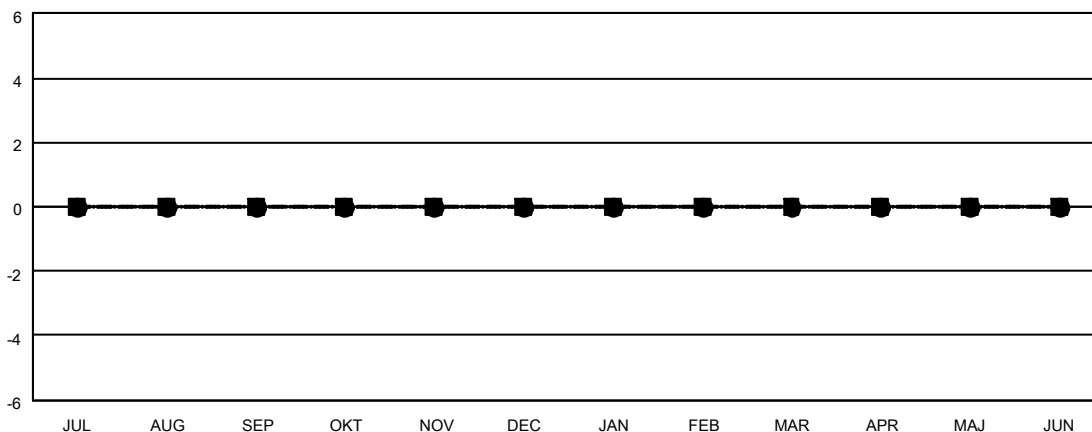
District 101 N

Results as of: 4/30/2021

Klubbar			
RESULTAT FÖR 2020-2021			
KVARTAL	MÅL AVSEENDE NYA KLUBBAR	NYA KLUBBAR	AVFÖRDA KLUBBAR
JUL/AUG/SEP	0	0	0
OKT/NOV/DEC	0	0	2
JAN/FEB/MAR	0	0	0
APR/MAJ/JUN	0	0	0

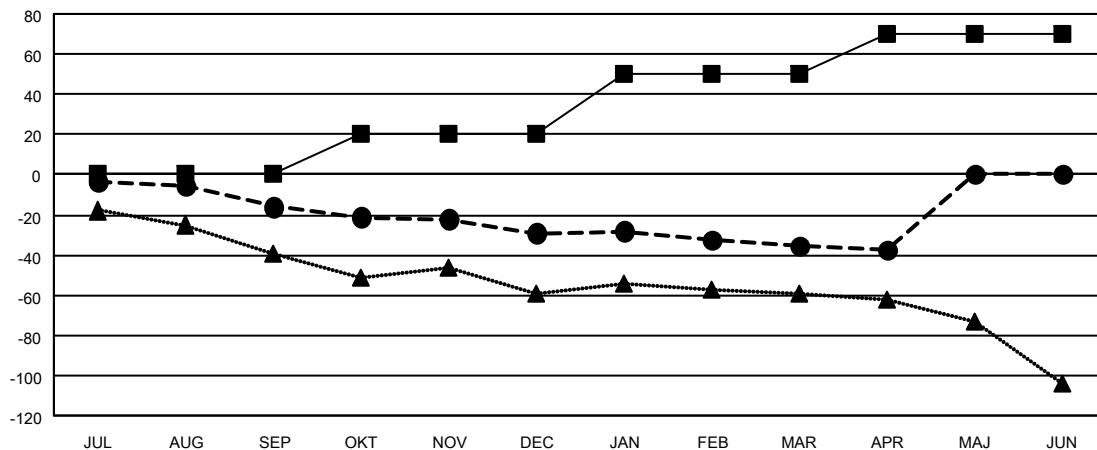
Medlemmar			
RESULTAT FÖR 2020-2021			
KVARTAL	MÅL FÖR NETTO MEDLEMSTILLVÄXT	FAKTISK MEDLEMSTILLVÄXT	FAKTISKT ANTAL AVFÖRDA MEDLEMMAR (inklusive transfer)
JUL/AUG/SEP	0	8	23
OKT/NOV/DEC	20	11	24
JAN/FEB/MAR	30	8	12
APR/MAJ/JUN	20	1	3

MÅL OCH FAKTISKT ANTAL NYA KLUBBAR



-■- MÅL AVSEENDE NYA KLUBBAR FÖR INNEVARANDE ÅR
 -●- FAKTISKT ANTAL NYA KLUBBAR INNEVARANDE ÅR
 -▲- FAKTISKT ANTAL NYA KLUBBAR UNDER FÖRGÅENDE ÅR

MÅL OCH FAKTISKT ANTAL MEDLEMMAR



-■- MÅL FÖR NETTO MEDLEMSTILLVÄXT
 -●- FAKTISK MEDLEMSTILLVÄXT
 -▲- FÖRRA ÅRETS FAKTISKA MEDLEMSANTAL

NEDLAGDA KLUBBAR: 2	16 CLUBS OF 52 TOG UPP EN ELLER FLER NYA MEDLEMMAR	KÖNSFÖRDELNING MAN 900 (78.26%) KVINNA 250 (21.74%)
AVFÖRDA MEDLEMMAR	KLICKA HÄR FÖR KUMULATIV MEDLEMSDATA	ANTALET FAMILJEMEDLEMMAR 92 FAMILJEMEDLEMMAR SOM BETALAR HÄLFTEN AV MEDLEMSAVGIFTEN 46
AVLIDNA 15		
NEDLAGD KLUBB 0		
ANNAN 47		
TOTAL 62		